



# ジョイントテックス<sup>®</sup> CT-400

## 洗い出し不要のコンクリート打継剤

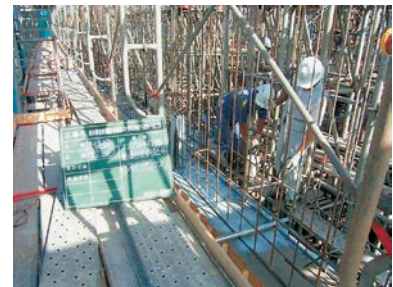
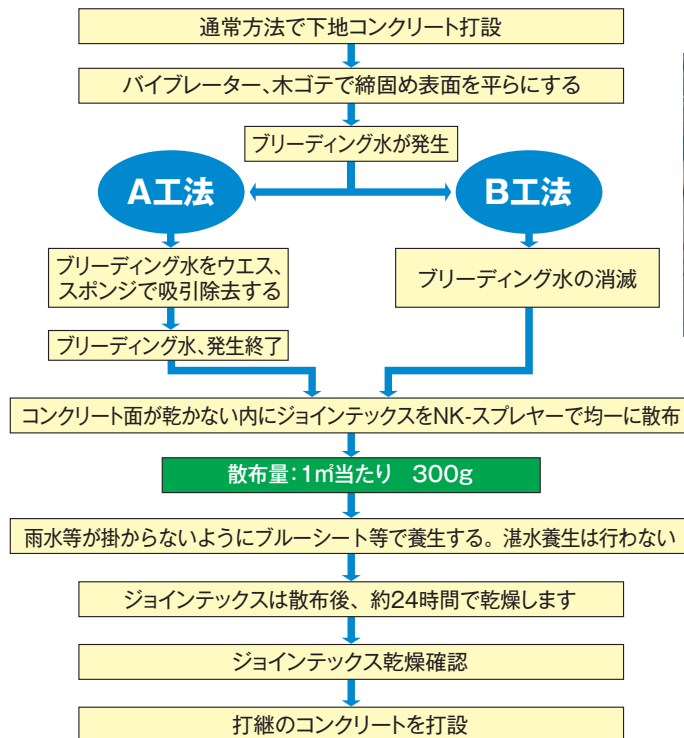
### 特 徴

- 打継面の付着性が優れています。
- ワイヤブラシ、高圧洗浄等の処理より手間が掛かりません。
- 凝結遅延剤使用時のようにスラッジ水が飛散しなく作業環境が綺麗で、公害の発生もありません。

国土交通省  
新技術情報提供システム  
NETIS登録番号  
KT-070054-VG  
(掲載期間終了)

### 使用方法

- ブリーディング水を除去するか（A工法）、しないか（B工法）どちらかの工法を選択して下さい。



### コンクリート曲げ強度 試験結果

	N/㎡ n=3
A工法	100.5%
B工法	84.2%
洗出し工法	71.5%
他社製品A工法	57.9%

— 一体型(打継なし)を100.0とする。

### 注 意

- NK-スプレーで塗布する際は、大口径の噴口（50N）をご使用下さい。
- 乾燥確認後から1ヵ月程度で打継のコンクリートを打設する事を推奨します。
- 使用したNK-スプレーは直ぐに水を通して洗浄して下さい。  
ジョイントテックスが硬化して使用不能となります。
- 気温が5℃以下になる可能性がある場合は保温養生して下さい。
- 容器は必ず密栓して屋内（冬季は凍結しない所）に保管して下さい。（凍結後に融解しても使用できません。）



### 荷 姿

- 18kg/缶